



CHARLEVOIX



12' X 12'

10' X 10'
8' X 8'

PRIX : 4 527\$

PRIX : 4 121 \$
PRIX : 3 858 \$

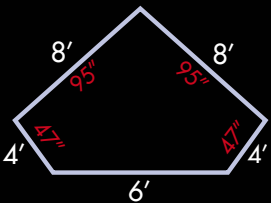
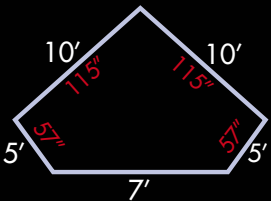
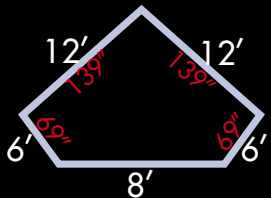
INCLUS avec CABANONS INCLUDED WITH GARDEN SHEDS

- 🏠 **Livraison et installation** Delivery and installation
- 🏠 **Porte : acier pleine** Full steel door
- 🏠 **Plancher:** épinette 2 x 6 aux 16 po, contreplaqué 5/8
Floor : 2 x 6 to 16" spruce, 5/8 plywood
- 🏠 **Murs:** épinette 2 x 3 aux 16 po, aspenite 3/8
Walls : 2 x 3 to 16" spruce, 3/8 wafer
- 🏠 **Toiture:** chevrons en épinette 2 x 3, aspenite 7/16, corniches recouvertes de soffite troué. Roof : truss in 2 x 3 spruce, 7/16 wafer, eaves covered with vented soffit

OPTIONS disponibles OPTIONS AVAILABLE

PRIX

Porte d'acier semi-vitrée Half-window steel door	113\$
Porte d'acier vitrée ou Zen Window steel door or Zen	226\$
Porte d'acier pleine double Double full steel door	274\$
Porte d'acier vitrée double (cabanons 10 pi x 10 pi et plus) Double window steel door (garden shed 10' x 10' and more)	625\$
Porte d'acier pleine avec panneau 14 po Full steel door with panel 14"	215\$
Porte d'acier semi-vitrée avec panneau 14 po Half-window steel door with 14" panel	350\$
Porte de garage Garage door	965\$
Fenêtre Double Double window	95\$ chacune
Fenêtre supplémentaire 14 ^{3/4} po x 38 ^{3/4} po Extra window 14 ^{3/4} " x 38 ^{3/4} "	98\$ chacune
Fenêtre peinte 14 ^{3/4} po x 38 ^{3/4} po noire ou brune Black or brown window painted 14 ^{3/4} " x 38 ^{3/4} "	82\$
Porte peinte noire ou brune Door painted black or brown	270\$



fournisseur fournisseur # 5792

Livraison et installation incluses dans un rayon de 25 km d'un magasin participant. Supplément pour 26 km et plus (maximum 50 km) sous toute réserve

No charge for delivery and installation within 25 km of a participating store. Supplement for 26 km and more (maximum 50 km) with exceptions



LA 4 VERSANTS



www.cabanonseriopel.com



8' X 12'

8' X 10'
10' X 12'

PRIX : 4 022 \$

PRIX : 3 752 \$
PRIX : 4 366 \$

INCLUS avec CABANONS

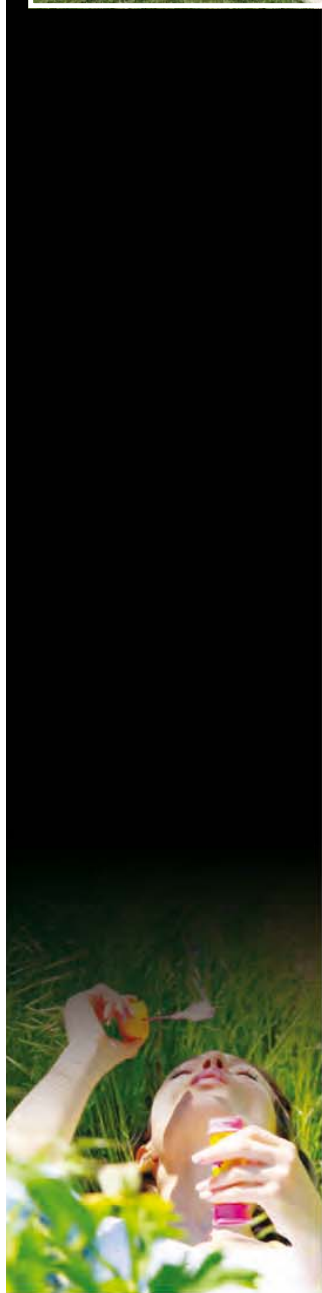
INCLUDED WITH GARDEN SHEDS

- 🏠 **Livraison et installation** *Delivery and installation*
- 🏠 **Porte** : acier pleine *Full steel door*
- 🏠 **Plancher** : épinette 2 x 4, traverses à 12 po d'intervalle avec 2 poutres, contreplaqué 5/8. *Floor : 2 x 4 spruce, cross members at 12" with 2 support beams, plywood 5/8*
- 🏠 **Murs** : épinette 2 x 3 aux 16 po, aspenite 3/8 *Walls : 2 x 3 to 16" spruce, 3/8 wafer*
- 🏠 **Toiture** : chevrons en épinette 2 x 3, aspenite 7/16, corniches recouvertes de soffite troué. *Roof : truss in 2 x 3 spruce, 7/16 wafer, eaves covered with vented soffit*

OPTIONS disponibles

OPTIONS AVAILABLE

	PRIX
Porte d'acier semi-vitrée <i>Half window steel door</i>	113 \$
Porte d'acier vitrée ou Zen <i>Window steel door or Zen</i>	226 \$
Porte d'acier pleine double <i>Double full steel door</i>	274 \$
Porte d'acier pleine double (supplémentaire) <i>Double full steel door (extra)</i>	543 \$
Porte d'acier pleine avec panneau 14 po <i>Full steel door with panel 14"</i>	215 \$
Porte d'acier semi-vitrée avec panneau 14 po <i>Half-window steel door with panel 14"</i>	350 \$
Porte de garage <i>Garage door</i>	965 \$
Plancher en 2 x 6 pour cabanons 8 pi x 10 pi et 8 pi x 12 pi <i>Floor in 2 x 6 for garden shed 8' x 10' and 8' x 12'</i>	126 \$
Fenêtre supplémentaire 14 ^{3/4} po x 38 ^{3/4} po <i>Extra window 14^{3/4}" x 38^{3/4}"</i>	95 \$ chacune
Fenêtre double <i>Double window</i>	98 \$ chacune
Fenêtre peinte 14 ^{3/4} po x 38 ^{3/4} po noire ou brune <i>Black or brown window painted 14^{3/4}" x 38^{3/4}"</i>	82 \$
Porte peinte noire ou brune <i>Door painted black or brown</i>	270 \$



fournisseur fournisseur # 5792

Livraison et installation incluses dans un rayon de 25 km d'un magasin participant. Supplément pour 26 km et plus (maximum 50 km) sous toute réserve

No charge for delivery and installation within 25 km of a participating store. Supplement for 26 km and more (maximum 50 km) with exceptions



LA KARINA



8' X 10' X 12'

PRIX : 3 888 \$

6' X 8' X 12'
10' X 12' X 12'

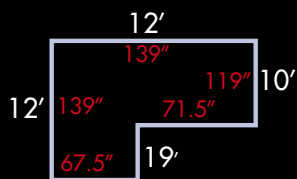
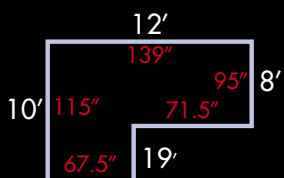
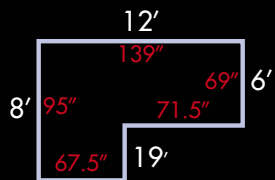
PRIX : 3 716 \$
PRIX : 4 459 \$

INCLUS avec CABANONS INCLUDED WITH GARDEN SHEDS

- 🏠 **Livraison et installation** *Delivery and installation*
- 🏠 **Porte** : acier pleine *Full steel door*
- 🏠 **Plancher** : épinette 2 x 6 aux 16 po, contreplaqué 5/8
Floor : 2 x 6 to 16" spruce, 5/8 plywood
- 🏠 **Murs** : épinette 2 x 3 aux 16 po, aspenite 3/8
Walls : 2 x 3 to 16" spruce, 3/8 wafer
- 🏠 **Toiture** : chevrons en épinette 2 x 3, aspenite 7/16, corniches recouvertes de soffite troué. *Roof : truss in 2 x 3 spruce, 7/16 wafer, eaves covered with vented soffit*

OPTIONS disponibles OPTIONS AVAILABLE

	PRIX
Porte d'acier semi-vitrée <i>Half-window steel door</i>	113 \$
Porte d'acier vitrée ou Zen <i>Window steel door or Zen</i>	226 \$
Porte d'acier pleine avec panneau 14 po <i>Full steel door with panel 14"</i>	215 \$
Porte d'acier semi-vitrée avec panneau 14 po <i>Half-window steel door with panel 14"</i>	350 \$
Porte de garage <i>Garage door</i>	965 \$
Toit 4 Versants <i>Roof 4 Versants</i>	619 \$
Fenêtre supplémentaire 14 ^{3/4} po x 38 ^{3/4} po <i>Extra window 14^{3/4"} x 38^{3/4"}</i>	95 \$ chacune
Fenêtre double <i>Double window</i>	98 \$ chacune
Fenêtre peinte 14 ^{3/4} po x 38 ^{3/4} po noire ou brune <i>Black or brown window painted 14^{3/4"} x 38^{3/4"}</i>	82 \$
Porte peinte noire ou brune <i>Door painted black or brown</i>	270 \$



fournisseur fournisseur # 5792

Livraison et installation incluses dans un rayon de 25 km d'un magasin participant. Supplément pour 26 km et plus (maximum 50 km) sous toute réserve

No charge for delivery and installation within 25 km of a participating store. Supplement for 26 km and more (maximum 50 km) with exceptions



MAURICIE



www.cabanonseriopel.com



8' X 10'

PRIX : 2 979\$

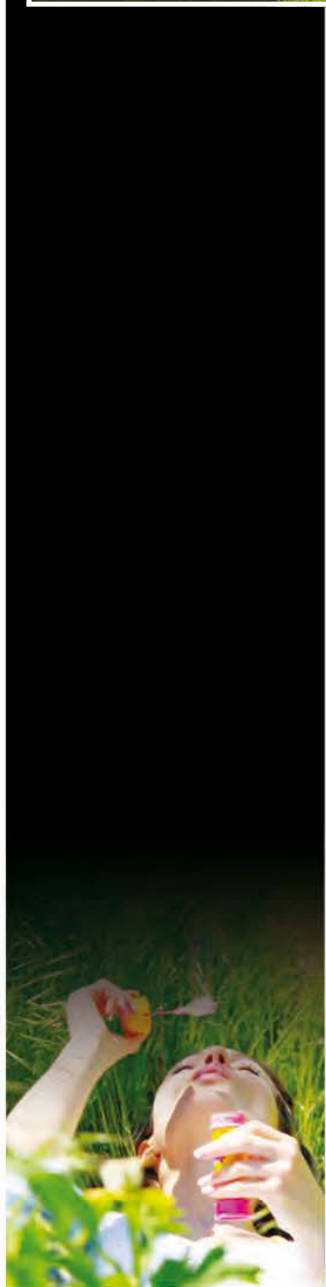
8' X 8'	PRIX : 2 403 \$
8' X 12'	PRIX : 3 256 \$
10' X 10'	PRIX : 3 839 \$
10' X 12'	PRIX : 3 988 \$
10' X 14'	PRIX : 4 423 \$
10' X 16'	PRIX : 4 980 \$

INCLUS avec CABANONS INCLUDED WITH GARDEN SHEDS

- 🏠 **Livraison et installation** Delivery and installation
- 🏠 **Porte** : acier pleine Full steel door
- 🏠 **Plancher** : épinette 2 x 4, traverses aux 12 po avec 2 poutres, contreplaqué 5/8. Épinette 2 x 6, traverses aux 16 po pour les cabanons 10 pi x 10 pi et plus.
Floor : 2 x 4 spruce, cross members at 12" with 2 support beams, plywood 5/8. And 2 x 6 spruce, cross members at 16" for 10' x 10' and more
- 🏠 **Murs** : épinette 2 x 3 aux 16 po, aspenite 3/8
Walls : 2 x 3 to 16" spruce, 3/8 wafer
- 🏠 **Toiture** : chevrons en épinette 2 x 3, aspenite 7/16, corniches recouvertes de soffite troué. Roof : truss in 2 x 3 spruce, 7/16 wafer, eaves covered with vented soffit

OPTIONS disponibles OPTIONS AVAILABLE

	PRIX
Porte d'acier semi-vitrée Half-window steel door	113 \$
Porte d'acier vitrée ou Zen Window steel door or Zen	226 \$
Porte d'acier pleine double Double full steel door	274 \$
Porte d'acier pleine double (supplémentaire) Double full steel door (extra)	543 \$
Porte d'acier pleine avec panneau 14 po Full steel door with panel 14"	215 \$
Porte d'acier semi-vitrée avec panneau 14 po Half-window steel door with panel 14"	350 \$
Porte de garage Garage door	965 \$
Plancher en 2 x 6 pour cabanons 8 pi x 10 pi et 8 pi x 12 pi Floor in 2 x 6 for garden shed 8' x 10' and 8' x 12'	126 \$
Fenêtre supplémentaire 14 ^{3/4} po x 38 ^{3/4} po Extra window 14 ^{3/4"} x 38 ^{3/4"}	95 \$
Fenêtre double Double window	98 \$
Fenêtre peinte 14 ^{3/4} po x 38 ^{3/4} po noire ou brune Black or brown window painted 14 ^{3/4"} x 38 ^{3/4"}	82 \$
Porte peinte noire ou brune Door painted black or brown	270 \$



fournisseur fournisseur # 5792

Livraison et installation incluses dans un rayon de 25 km d'un magasin participant. Supplément pour 26 km et plus (maximum 50 km) sous toute réserve

No charge for delivery and installation within 25 km of a participating store. Supplement for 26 km and more (maximum 50 km) with exceptions



MAURICIE (LUCARNE)



www.cabanonseriopel.com



8' X 10'

PRIX : 3 175\$

- 8' X 12'
- 10' X 10'
- 10' X 12'
- 10' X 14'
- 10' X 16'

- PRIX : 3 452 \$
- PRIX : 4 035 \$
- PRIX : 4 194 \$
- PRIX : 4 619 \$
- PRIX : 5 177 \$

INCLUS avec CABANONS INCLUDED WITH GARDEN SHEDS

- 🏠 **Livraison et installation** Delivery and installation
- 🏠 **Porte** : acier pleine Full steel door
- 🏠 **Plancher** : épinette 2 x 4, traverses aux 12 po avec 2 poutres, contreplaqué 5/8. Épinette 2 x 6, traverses aux 16 po pour les cabanons 10 pi x 10 pi et plus.
Floor : 2 x 4 spruce, cross members at 12" with 2 support beams, plywood 5/8. And 2 x 6 spruce, cross members at 16" for 10' x 10' and more
- 🏠 **Murs** : épinette 2 x 3 aux 16 po, aspenite 3/8
Walls : 2 x 3 to 16" spruce, 3/8 wafer
- 🏠 **Toiture** : chevrons en épinette 2 x 3, aspenite 7/16, corniches recouvertes de soffite troué Roof : truss in 2 x 3 spruce, 7/16 wafer, eaves covered with vented soffit

OPTIONS disponibles OPTIONS AVAILABLE

PRIX

Porte d'acier semi-vitrée Half-window steel door	113 \$
Porte d'acier vitrée ou Zen Window steel door or Zen	226 \$
Porte d'acier pleine double Double full steel door	274 \$
Porte d'acier pleine double (supplémentaire) Double full steel door (extra)	543 \$
Porte d'acier pleine avec panneau 14 po Full steel door with panel 14"	215 \$
Porte d'acier semi-vitrée avec panneau 14 po Half-window steel door with panel 14"	350 \$
Porte de garage Garage door	965 \$
Plancher en 2 x 6 pour cabanons 8 pi x 10 pi et 8 pi x 12 pi Floor in 2 x 6 for garden shed 8' x 10' and 8' x 12'	126 \$
Fenêtre supplémentaire 14 ^{3/4} po x 38 ^{3/4} po Extra window 14 ^{3/4} " x 38 ^{3/4} "	95 \$ chacune
Fenêtre double Double window	98 \$ chacune
Fenêtre peinte 14 ^{3/4} po x 38 ^{3/4} po noire ou brune Black or brown window painted 14 ^{3/4} " x 38 ^{3/4} "	82 \$
Porte peinte noire ou brune Door painted black or brown	270 \$



fournisseur fournisseur # 5792

Livraison et installation incluses dans un rayon de 25 km d'un magasin participant. Supplément pour 26 km et plus (maximum 50 km) sous toute réserve

No charge for delivery and installation within 25 km of a participating store. Supplement for 26 km and more (maximum 50 km) with exceptions



ZEN



www.cabanonseriopel.com



8' X 12'

PRIX : 3 716\$

8' X 10'

PRIX : 3 470\$

INCLUS avec CABANONS INCLUDED WITH GARDEN SHEDS

- 🏠 **Livraison et installation** Delivery and installation
- 🏠 **Porte : acier pleine** Full steel door
- 🏠 **Plancher : épinette 2 x 4, traverses à 12 po d'intervalle avec 2 poutres, contreplaqué 5/8.** Floor : 2 x 4 spruce, cross members at 12" with 2 support beams, plywood 5/8
- 🏠 **Murs : épinette 2 x 3 aux 16 po, aspenite 3/8**
Walls : 2 x 3 to 16" spruce, 3/8 wafer
- 🏠 **Toiture : 2 x 4 aux 16 po, aspenite 7/16, corniches recouvertes de soffite troué.** Roof : 2 x 4 to 16" spruce, 7/16 wafer, eaves covered with vented soffit

OPTIONS disponibles

OPTIONS AVAILABLE

	PRIX
Porte d'acier semi-vitrée Half window steel door	113 \$
Porte d'acier vitrée Window steel door	226 \$
Porte d'acier pleine double Double full steel door	274 \$
Porte d'acier pleine double (supplémentaire) Double full steel door (extra)	543 \$
Porte d'acier pleine avec panneau 14 po Full steel door with panel 14"	215 \$
Porte d'acier semi-vitrée avec panneau 14 po Half-window steel door with panel 14"	350 \$
Porte de garage Garage door	965 \$
Fenêtre peinte 14 ^{3/4} po x 38 ^{3/4} po noire ou brune Black or brown window painted 14 ^{3/4} " x 38 ^{3/4} "	82 \$
Porte peinte noire ou brune Door painted black or brown	270 \$
Brique 1/4 cabanon, sur facade seulement 1/4" brick garden sheds, on front only	260 \$
Plancher en 2 x 6 pour cabanons 8 x 10 et 8 x 12 2 x 6 floor for 8 x 10 and 8 x 12 sheds	284044 126 \$





Économique



6'9" X 10'

PRIX : 2 585 \$

6'9" X 12'

PRIX : 2 739 \$

INCLUS avec CABANONS

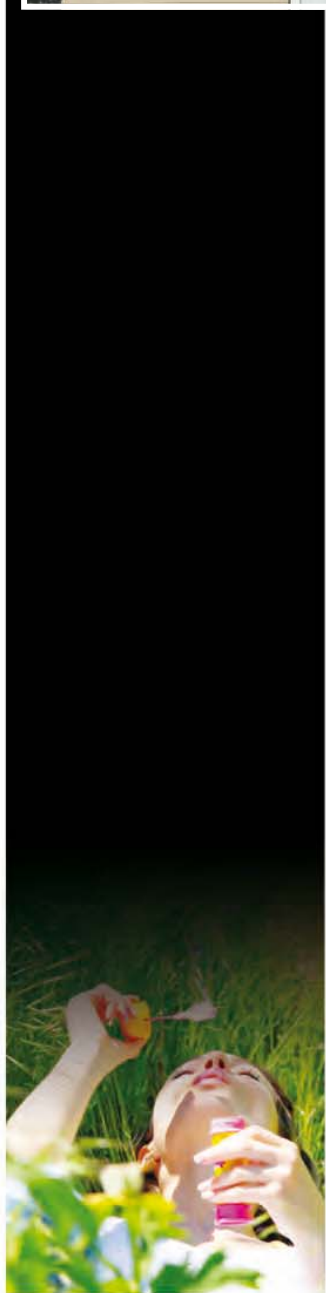
INCLUDED WITH GARDEN SHEDS

- 🏠 **Livraison et installation** *Delivery and installation*
- 🏠 **Porte** : acier pleine *Full steel door*
- 🏠 **Plancher** : épinette 2 x 4, traverses à 16 po d'intervalle avec 2 poutres, contreplaqué 5/8. *Floor : 2 x 4 spruce, cross members at 16" with 2 support beams, plywood 5/8*
- 🏠 **Murs** : épinette 2 x 3 aux 16 po, aspenite 3/8
Walls : 2 x 3 to 16" spruce, 3/8 wafer
- 🏠 **Toiture** : chevrons en épinette 2 x 3, aspenite 7/16, corniches recouvertes d'aluminium. *Roof : truss in 2 x 3 spruce, 7/16 wafer, eaves covered with aluminium*

OPTIONS disponibles

OPTIONS AVAILABLE

	PRIX
Porte d'acier semi-vitrée <i>Half-window steel door</i>	113 \$
Porte d'acier pleine double <i>Double full steel door</i>	274 \$
Porte d'acier pleine double (supplémentaire) <i>Double full steel door (extra)</i>	543 \$
Porte d'acier pleine avec panneau 14 po <i>Full steel door with panel 14"</i>	215 \$
Plancher en 2 x 6 : 6 pi 9 po x 10 pi <i>Floor in 2 x 6: 6'9" x 10'</i>	98 \$
Plancher en 2 x 6 : 6 pi 9 po x 12 pi <i>Floor in 2 x 6: 6'9" x 12'</i>	95 \$
Fenêtre double <i>Double window</i>	95 \$ chacune
Fenêtre supplémentaire 14 ^{3/4} po x 38 ^{3/4} po <i>Extra window 14^{3/4}" x 38^{3/4}"</i>	115 \$ chacune
Fenêtre peinte 14 ^{3/4} po x 38 ^{3/4} po noire ou brune <i>Black or brown window painted 14^{3/4}" x 38^{3/4}"</i>	82 \$
Porte peinte noire ou brune <i>Door painted black or brown</i>	270 \$



fournisseur fournisseur # 5792

Livraison et installation incluses dans un rayon de 25 km d'un magasin participant. Supplément pour 26 km et plus (maximum 30 km) sous toute réserve

No charge for delivery and installation within 25 km of a participating store. Supplement for 26 km and more (maximum 30 km) with exceptions



CADETTE



6' X 8'

RIX : 2 364 \$

INCLUS avec CABANONS

INCLUDED WITH GARDEN SHEDS

- 🏠 **Livraison et installation** *Delivery and installation*
- 🏠 **Porte** : acier pleine *Full steel door*
- 🏠 **Plancher** : épinette 2 x 4, traverses à 16 po d'intervalle avec 2 poutres, contreplaqué 5/8. *Floor : 2 x 4 spruce, cross members at 16" with 2 support beams, plywood 5/8*
- 🏠 **Murs** : épinette 2 x 3 aux 16 po, aspenite 3/8 *Walls : 2 x 3 to 16" spruce, 3/8 wafer*
- 🏠 **Toiture** : chevrons simples en épinette 2 x 3, aspenite 7/16 corniches recouvertes en aluminium *Roof : simple truss in 2 x 3, 7/16 wafer eaves covered with aluminium*

OPTIONS disponibles

OPTIONS AVAILABLE

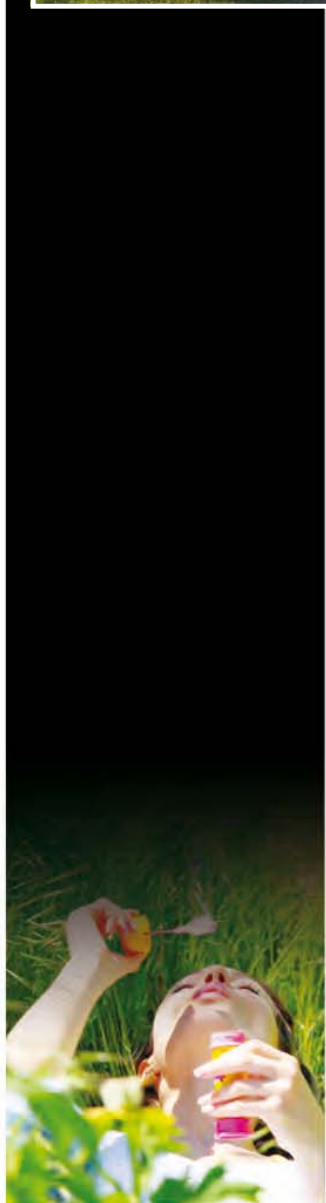
	RIX
Porte d'acier semi-vitrée <i>Half-window steel door</i>	113 \$
Porte d'acier pleine avec panneau 14 po <i>Full steel door with panel 14"</i>	215 \$
Plancher en 2 x 6 <i>Floor in 2 x 6</i>	76 \$
Fenêtre supplémentaire 14 ^{3/4} po x 38 ^{3/4} po <i>Extra window 14^{3/4"} x 38^{3/4"}</i>	95 \$ chacune
Fenêtre double <i>Double window</i>	98 \$ chacune
Fenêtre peinte 14 ^{3/4} po x 38 ^{3/4} po noire ou brune <i>Black or brown window painted 14^{3/4"} x 38^{3/4"}</i>	82 \$
Porte peinte noire ou brune <i>Door painted black or brown</i>	270 \$



fournisseur fournisseur # 5792

Livraison et installation incluses dans un rayon de 25 km d'un magasin participant. Supplément pour 26 km et plus (maximum 50 km) sous toute réserve

No charge for delivery and installation within 25 km of a participating store. Supplement for 26 km and more (maximum 50 km) with exceptions





L'INDISPENSABLE



www.cabanonseriopel.com



8' X 16'

PRIX : 4 833\$

8' X 12'

PRIX : 3 986\$

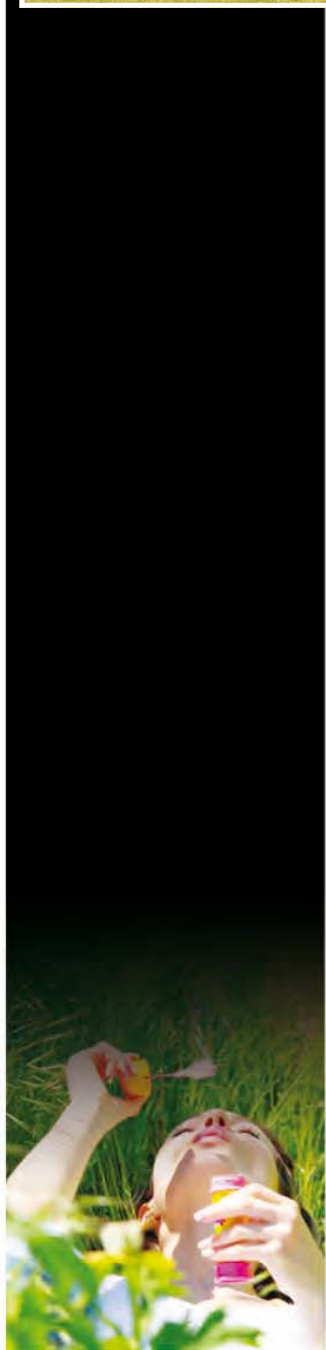
8' X 24'

PRIX : 6 922\$

INCLUS avec CABANONS

INCLUDED WITH GARDEN SHEDS

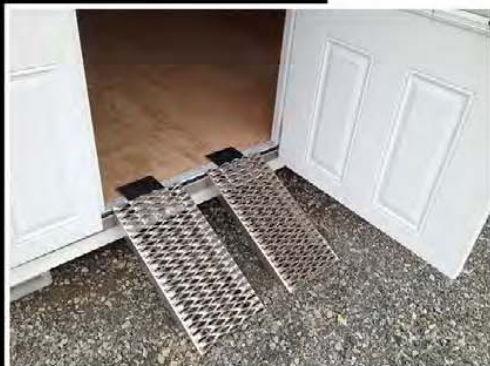
- 🏠 **Livraison et installation** *Delivery and installation*
- 🏠 **Porte : acier pleine** *Full steel door*
 8 pi x 12 pi : 2 séparations, 3 portes 30 po *2 separations, 3 doors 30"*
 8 pi x 16 pi : 2 séparations, 3 portes *2 separations, 3 doors*
 8 pi x 24 pi : 5 séparations, 6 portes *5 separations, 6 doors*
- 🏠 **Plancher : épinette 2 x 6 aux 16 po, contreplaqué 5/8**
Floor : 2 x 6 to 16" spruce, 5/8 plywood
- 🏠 **Murs : épinette 2 x 3 aux 16 po, aspenite 3/8**
Walls : 2 x 3 to 16" spruce, 1/4 wafer
- 🏠 **Toiture : chevrons en épinette 2 x 3, aspenite 7/16, corniches recouvertes en soffite troué**
Roof : truss in 2 x 3 spruce, 7/16 wafer, eaves recover in soffite vented



fournisseur fournisseur # 5792

Livraison et installation incluses dans un rayon de 25 km d'un magasin participant. Supplément pour 26 km et plus (maximum 50 km) sous toute réserve

No charge for delivery and installation within 25 km of a participating store. Supplement for 26 km and more (maximum 50 km) with exceptions



RAMPES EN ALUMINIUM

ALUMINUM RAMPS

RIX: 225\$

VENDU EN PAIRE

- Obtenez un rabais de 30\$ si les rampes sont achetées avec un cabanon Riopel et préparation du terrain avec Marc Tassé.

- Si vendu sans cabanon, ajoutez un frais de livraison.

SOLD IN PAIRS

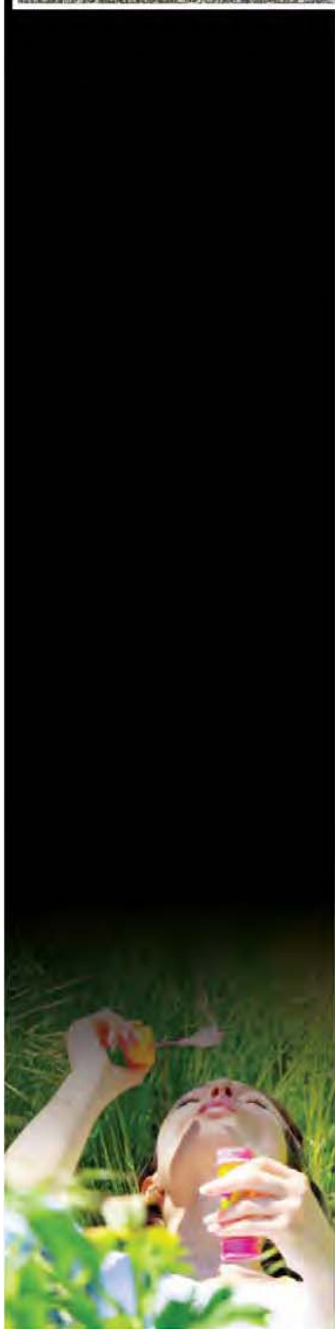
Get \$ 30 off if the ramps are purchased with a Riopel cabanon and the yard preparation with Marc Tassé.

If sold without garden shed, add a delivery charge.

Commandes spéciales sur demande, voici une liste de services offerts. Special order possible, here is a list of services from Marc Tassé:

- Préparation de terrain pour recevoir votre nouveau cabanon.
Ground preparation to receive your new shed.
- Modèles de cabanons sur mesures, vous devez fournir un plan avec dimensions et descriptions complètes. Si Cabanons Riopel est dans l'impossibilité de construire votre cabanon, nous trouverons ensemble un autre solution pour le construire.
Customized sheds models, you must provide a plan with dimensions and complete descriptions. If Cabanons Riopel is unable to build your shed, we will find together another solution build it.
- Service complet d'aménagement paysager, tel que pavé uni, tourbe, clôture, balcon, terrasse et autres, informez-vous avec Marc Tassé pour une soumission.
Complete landscaping service, such as pavers, peat, fencing, balconies, terraces and more, get in touch with Marc Tassé for a quote.
- Autres services connexes, informez-vous à Marc Tassé.
Other related services, ask Marc Tassé.

Au plaisir de vous aider !
Looking forward to help you!





OPTIONS



en REMPLACEMENT de la PORTE D'ACIER PLEINE :

INSTEAD OF FULL STEEL DOOR :

	PRIX
Semi-vitrée <i>Half-window</i>	113\$
Vitrée ou Zen <i>Window or Zen</i>	226\$
Pleine double <i>Double full</i>	274\$
Semi-vitrée avec panneau 14 po <i>Half-window with panel 14"</i>	350\$
Pleine avec panneau 14 po <i>Full with panel 14"</i>	215\$
Vitrée double ou Zen double <i>Double window or Zen double</i>	625\$
Porte de garage <i>Garage door</i>	758\$

PORTES supplémentaire

EXTRA DOORS

	PRIX
Plein <i>Full</i>	297\$
Semi-vitrée <i>Half window</i>	385\$
Vitrée ou Zen <i>Window or Zen</i>	468\$
Plein double <i>Double full</i>	543\$
Vitrée double ou Zen double <i>Double window or Zen double</i>	866\$
Pleine avec panneau 14 po <i>Full with 14" panel</i>	499\$
Semi-vitrée avec panneau 14 po <i>Half window with 14" panel</i>	613\$
Porte de garage <i>Garage door</i>	965\$

Autres OPTIONS disponibles

OTHER OPTIONS AVAILABLE

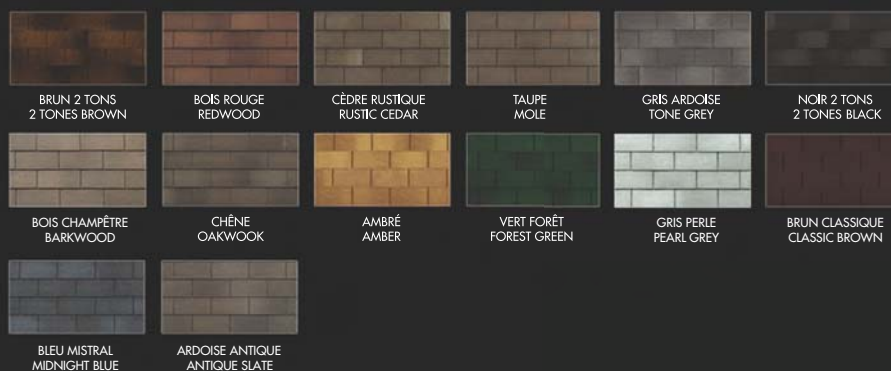
	PRIX
Fenêtre double <i>Double window</i>	98\$ <small>chacune</small>
Fenêtre supplémentaire 14 po x 38 po <i>Extra window 14" x 38"</i>	95\$
Plancher en 2 x 6 pour Cadette Mauricie II 6 x 8 <i>Floor in 2 x 6 for Junior Mauricie 6 x 8</i>	76\$
Plancher en 2 x 6 pour Mauricie V 6 pi 9 po x 10 po <i>Floor in 2 x 6 for Mauricie V 6'9" x 10'</i>	95\$
Plancher en 2 x 6 pour Mauricie V 6 pi 9 po x 12 po <i>Floor in 2 x 6 for Mauricie V 6'9" x 12'</i>	115\$
Plancher en 2 x 6 pour 8 pi x 10 pi et 8 pi x 12 pi <i>Floor 2 x 6 for 8' x 10' and 8' x 12'</i>	126\$
26 kilomètres et plus <i>26 km and more</i>	2.80\$ / km
Fenêtre peinte 14 ^{3/4} po x 38 ^{3/4} po noire ou brune <i>Black or brown window painted 14^{3/4}" x 38^{3/4}"</i>	82\$
Porte peinte noire ou brune <i>Door painted black or brown</i>	270\$
Frais de transport pour Sherbrooke et Québec <i>Transport charge for Sherbrooke and Québec</i>	165\$
Frais de transport pour Trois Rivières, Granby, Lachute Drummondville <i>Transport charge for Trois Rivières, Granby, Lachute Drummondville</i>	135\$

COULEURS VINYLE / SHINGLES KAYCAN



autres couleurs disponibles / other colors available

BARDEAUX / SHINGLES BP



PIERRES EMPILÉES / STACKED STONE



PORTES D'ACIER / STEEL DOORS



semi-vitrée
half-window
36" x 72"

vitrée
window
36" x 72"

vitrée double
double window
60" x 72"

semi-vitrée avec panneau
half-window with panel
50" x 72"

semi-vitrée double
half-window
60" x 72"

zen
zen
36" x 72"



pleine double
double full
60" x 72"

pleine avec panneau
full with panel
50" x 72"

porte de garage
garage door
60" x 72"

FENÊTRE / WINDOW



fenêtre double
double window
28 3/4" x 38 3/4"